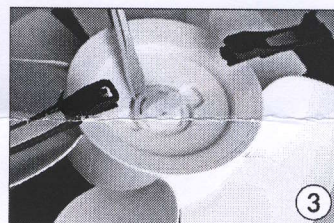
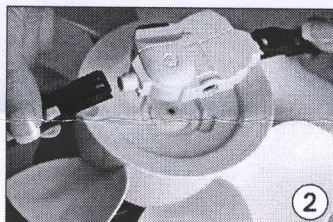
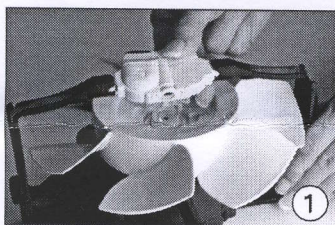


## Ausbau von Getriebe und Kupplung

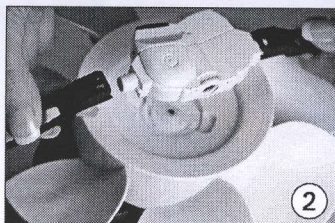
Schalten Sie das Gerät aus (Position 0) und ziehen Sie den Netzstecker aus der Steckdose!

1. Drehen Sie das Getriebe um 90 Grad (dabei ist ein Knacken zu hören), so dass es auf der Seite liegt. (Bild ①)
2. Ziehen Sie vorsichtig das Getriebe aus den Aufhängungsarmen der Antriebseinheit. (Bild ②)
3. Entfernen Sie die Haltescheibe und die Kupplung vom Ventilator durch starkes Ziehen (sollte sich beim Ziehen nur die Kupplung gelöst haben, entfernen Sie die Haltescheibe mit Hilfe eines kleinen Schraubenziehers). (Bild ③)



## Einbau von Getriebe und Kupplung

1. Positionieren Sie die Kupplung so in der Haltescheibe, dass die „Füße“ der Kupplung unter der Haltescheibe sitzen. Beachten Sie, dass der Rand der Haltescheibe nach unten zeigt. Drücken Sie Haltescheibe und Kupplung auf den Ventilator (Bild ①). (Dabei müssen die Füße der Kupplung in den Aussparungen des Ventilators sitzen).
2. Platzieren Sie das Getriebe in Seitenlage zwischen den Aufhängungsarmen der Antriebseinheit. (Bild ②)
3. Üben Sie leichten Druck gegen die Aufhängungsarme der Antriebseinheit aus und drehen Sie das Getriebe in die aufrechte Betriebsposition. Achten Sie darauf, dass das Getriebe in den Aufhängungsarmen richtig eingerastet ist.
4. Schieben Sie den Zapfen der Kupplung nach oben in die Öffnung des Getriebes. Drücken Sie das Getriebe einmal bis zum Anschlag in Richtung Ventilator (Bild ③).
5. Überzeugen Sie sich vom korrekten Sitz, indem Sie den Ventilator mit der Hand schnell drehen. Dabei müssen sich die Zähne im Getriebe langsam fortbewegen.



**Das Getriebe darf nur mit einem leicht angefeuchteten Tuch oder einer trockenen Bürste gereinigt werden. Bitte nicht unter fließendem Wasser reinigen und keine Reinigungsmittel verwenden!**