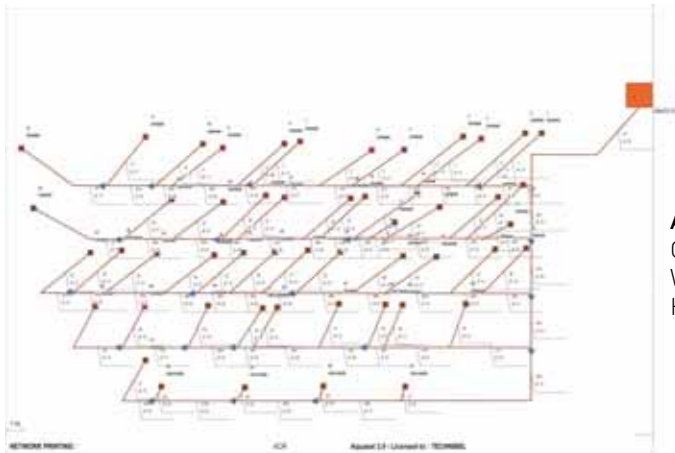


# AUSWAHLHILFE:

## Ein Technikerteam und Software

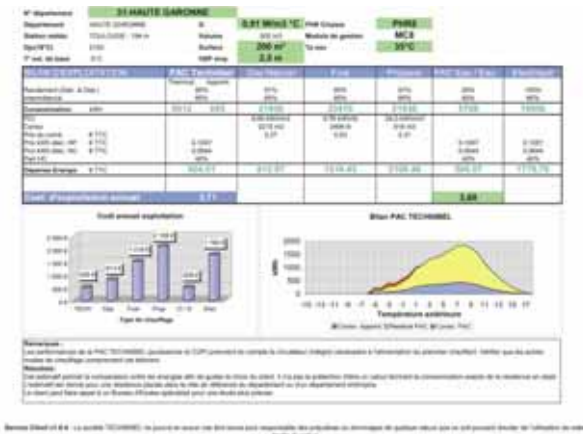
Unsere an unseren Produkten und Systemen geschulten Technikerteams helfen Ihnen bei der Auswahl und Bestimmung der Größe des von Ihnen benötigten Gerätes. Softwarepakete wurden entwickelt, die Ihnen bei der Wahl des besten Produkts behilflich sind.



**AQUASET** hilft bei der Auswahl von Gebläsekonvektoren, Kaltwassersätzen und Wärmepumpen, sowie der Auslegung Ihres Hydrauliknetzes.

**LOGICLIM+** Software berechnet die Leistung, die für die Anlagen direkter Verdampfung bereitgestellt werden muss und garantiert Ihnen die Wahl des angemessensten Gerätes.

**MULTISET** definiert die Größe der DRV System von Technibel.



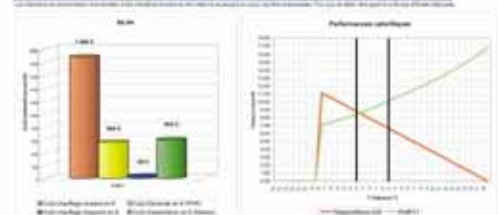
### PHR-Conso

ist ein Hilfsprogramm zur Auswahl von Wärmepumpen für den Wohnbereich mit Fußbodenheizung/-kühlung. Erlaubt den einem Vergleich der Betriebskosten mit fossilen Brennstoffen.

### PHR-Relève

ist ein Hilfsprogramm für die Bemessung von Heizkessel-Wärmepumpen mit einer Einschätzung der erzielten Einsparungen.

Nom du projet :		V 1.0.0	
Intervention	1000	1000	1000
Installation	1000	1000	1000
Transport	1000	1000	1000
Coût d'exploitation estimée			
Coût d'exploitation estimée	1000	1000	1000
Coût d'exploitation estimée	1000	1000	1000
Coût d'exploitation estimée	1000	1000	1000



# Inbetriebnahme von MULTISSET Systemen

MULTISSET Systeme müssen von TECHNIBEL freigegeben werden. Diese Freigabe erfolgt vor der Installation. Die Software MULTISSET erlaubt es das gesamte System detailliert zu dimensionieren und darzustellen. Dies erfolgt anhand detailliert ausgeführten Zeichnung des Installateurs mit Längenangaben. Dabei wird ebenfalls die Dichte des Kühlmittels gemäß der Norm EN378 für Räume der Kategorie 1 und die zusätzliche Füllmenge des Kühlmittels geprüft. Vor der Inbetriebnahme wird dem Kunden eine Checkliste zugesandt. Die Inbetriebnahme kann erst nach Rücksendung dieser ausgefüllten und unterschriebenen Liste erfolgen .

## Die Serviceleistung Inbetriebnahme\* TECHNIBEL für MULTISSET umfasst folgende Punkte:

1. Prüfung der Verkabelung der Einheiten.
2. Prüfung Kältekreislaufs.
3. Überprüfung der Vakuumaufbaus (die Ventile müssen geschlossen und die Druckmesser angebracht sein).  
Wir führen den Aufbau des Vakuums auf keinen Fall durch (zu Lasten des Kunden).
4. Die zur Inbetriebnahme notwendige zusätzliche Kältemittelmenge muß bauseits gestellt werden
5. Inbetriebnahme des kompletten Systems:
6. Konfiguration MULTISSET
7. Adressierung MULTISSET
8. Überprüfung der Regelung

\*gemäß des Angebots TECHNIBEL



# ZERTIFIKAT

Die TÜV CERT-Zertifizierungsstelle  
des TÜV Saarland e.V.

bescheinigt gemäß TÜV CERT-Verfahren,  
dass das Unternehmen

**TECHNIBEL**  
Z. I. Reyrieux - B.P. 131  
F-01601 Trévoux Cedex

für den Geltungsbereich

**Herstellung von Klimageräten,  
Wärmepumpen und Kaltwassersätzen**

ein Qualitätsmanagementsystem eingeführt hat  
und anwendet.

Durch ein Audit, Bericht-Nr. B 1760/05,  
wurde der Nachweis erbracht, dass die Forderungen der

**EN ISO 9001: 2000**

erfüllt sind. Dieses Zertifikat ist gültig bis **2009-01-08**.

Zertifikat-Registrier-Nr. **71 100 6 074**



Sulzbach, 2006-01-09

TÜV CERT-Zertifizierungsstelle  
des TÜV Saarland e. V.