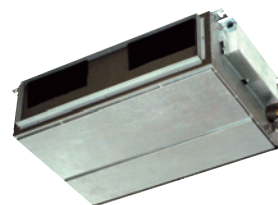


DSAFM

75, 95, 125, 165,
185, 225 R5I

KANALANSCHLUßGERÄTE



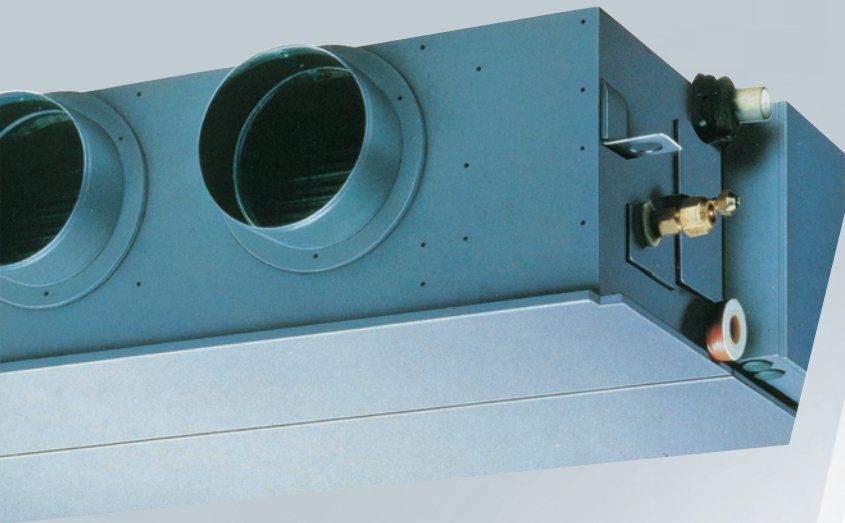
- Kanalanschlußgeräte für Systeme MINISET-MULTISSET DC Inverter
- mit oder ohne 2 oder 3 Luftabgängen
- Automatische Umschaltung Heizen/Kühlen
- Spezial Funktionen verhindert das Einblasen von kalter Luft im Wärmepumpen und Defrosting Modus
- Infrarot Fernbedienung oder Kabelfernbedienung
- "I Feel" Funktion garantiert besten Klimakomfort, Temperatursensor in der Fernbedienung
- Entfeuchtungsfunktion

- 3-Gebläsestufen, verfügbare externe Pressung von 50 bis 70 Pa (Fan Boosterbetrieb)
- Einfache Veränderung der verfügbaren Pressung
- Regenerierbare, Waschbare Luftfilter mit Antischimmel, Antibakterie Beschichtung
- Kondensatwasserpumpe eingebaut
- Dynamische Kältemittelstrom Kontrolle mittel DC Inverter Kompressor, elektronischen Einspritzventils und Fuzzy Logic Managment.

Inneneinheit	230/1/50	DSAFM 75 R5I	DSAFM 95 R5I	DSAFM 125 R5I	DSAFM 165 R5I	DSAFM 185 R5I	DSAFM 225 R5I
Kälteleistung (kW)		2,2	2,8	3,6	4,7	5,6	6,4
Leistungsaufnahme im Kühlbetrieb (kW)		0,11	0,11	0,11	0,138	0,138	0,136
Wärmeleistung (kW)		2,50	3,2	4,2	5,2	6,3	7,0
Leistungsaufnahme im Heizbetrieb (kW)		0,11	0,11	0,11	0,138	0,138	0,136
Luftleistung innen (m³/s-m³/h)	KG	0,122 - 440	0,122 - 440	0,122 - 440	0,111 - 400	0,111 - 400	0,167 - 600
	MG	0,142 - 510	0,142 - 510	0,142 - 510	0,167 - 600	0,167 - 600	0,194 - 700
	HG	0,167 - 600	0,167 - 600	0,167 - 600	0,243 - 875	0,243 - 875	0,278 - 1000
Verfügbare Druck (Pa)	HG	50/70**	50/70**	50/70**	50/70**	50/70**	50/70**
Stromaufnahme (A)	kalt	0,58	0,58	0,58	0,60	0,60	0,60
	warm	0,49	0,49	0,49	0,60	0,60	0,60
Entfeuchtung bei kalt (l/h)		0,8	0,8	1,5	2,3	2,3	2,6
Ø Kälteanschlüsse Bördel-Anschluß FLARE (Zoll)		1/4 - 1/2	1/4 - 1/2	1/4 - 1/2	1/4 - 1/2	1/4 - 1/2	1/4 - 1/2
Außen Ø Kondensatableitung (mm)		20	20	20	20	20	20
Schall-Leistung (dBA)	KG/MG/HG (1)	49/52/54	49/52/54	49/52/54	42/47/54	42/47/54	46/49/57
Schalldruck (dBA)	an 2 m						
	KG/MG/HG (2)	40/43/45	40/43/45	40/43/45	33/38/45	33/38/45	37/40/48
	(3)	<20	<20	<20	<20	<20	<20
Höhe x Breite x Tiefe	(mm)	266x926x571	266x926x571	266x926x571	266x1132x571	266x1132x571	266x1132x571
Plenum (Höhe x Breite x Tiefe)	(mm)	266x926x200	266x926x200	266x926x200	266x1132x200	266x1132x200	266x1132x200
Gewicht Inneneinheit / Plenum	(kg)	30 / 6	30 / 6	30 / 6	35 / 7,5	35 / 7,5	35 / 7,5

** Werksmontiert/Mit Kabel-Änderung
(1) am Luftaustritt
(2) am Luftaustritt mit Plenum
(3) am Kanalastritt

Die Schalldruckangaben unserer Produkte wurden entsprechend der europäischen Norm Standard: EN 12102 ermittelt.

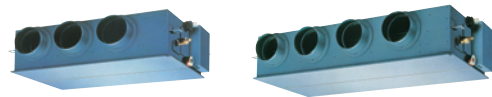


DSAFM

255, 365, 485 R5I

KANALANSCHLUßGERÄTE

DRV SYSTEME
MINISET/MULTISET
DC INVERTER



- Inneneinheiten Kanalanschlußgeräte für Systeme MINISET-MULTISET DC Inverter
- mit oder ohne 3 oder 4 Luftabgängen
- Automatische Umschaltung Heizen/Kühlen
- Spezial Funktionen verhindert das Einblasen von kalter Luft im Wärmepumpen und Defrosting Modus
- Infrarot Fernbedienung oder Kabelfernbedienung
- "I Feel" Funktion garantiert besten Klimakomfort, Temperatursensor in der Fernbedienung
- Entfeuchtungsfunktion

- 3-Gebläsestufen, verfügbare externe Pressung von 50 bis 120 Pa (Fan Boosterbetrieb)
- Einfache Veränderung der verfügbaren Pressung
- Kondensatwasserpumpe eingebaut
- Dynamische Kältemittelstrom Kontrolle mittel DC Inverter Kompressor, elektronischen Einspritzventils und Fuzzy Logic Managment.

Inneneinheit	230/1/50	DSAFM 255 R5I	DSAFM 365 R5I	DSAFM 485 R5I
Kälteleistung [kW]		7,3	10,6	14
Leistungsaufnahme im Kühlbetrieb [kW]		0,195	0,327	0,325
Wärmeleistung [kW]		8	11,4	16
Leistungsaufnahme im Heizbetrieb [kW]		0,183	0,315	0,313
Luftleistung innen (m³/s-m³/h)	KG	0,216 - 780	0,35 - 1 260	0,42 - 1 500
	MG	0,25 - 900	0,43 - 1 560	0,5 - 1 800
	HG	0,3 - 1 080	0,5 - 1 800	0,55 - 1 980
Verfügbare Druck (Pa)	HG	50/100**	80/120**	80/115**
Stromaufnahme [A]	kalt	0,84	1,43	1,48
	warm	0,84	1,43	1,48
Entfeuchtung bei kalt [l/h]		3,5	4,2	6,6
Anzahl der Rohrabzweigungen Ø 200 mm		3	4	4
Ø Kälteanschlüsse Bördel-Anschluß FLARE (Zoll)		3/8 - 5/8	3/8 - 5/8	3/8 - 5/8
Außen Ø Kondensatableitung [mm]		32	32	32
Schall-Leistung [dBA]	KG/MG/HG (1)	36 / 39 / 43	40 / 42 / 47	42 / 46 / 49
Schalldruck [dBA]	an 2 m KG/MG/HG (2)	27 / 30 / 34	31 / 33 / 38	33 / 37 / 40
	(3)	<20	<20	<20
Höhe x Breite x Tiefe		310x1000x630	310x1480x630	310x1480x630
Gewicht		32	47	47

** Werksmontiert/Mit Kabel-Änderung
(1) am Luftaustritt
(2) am Luftaustritt mit Plenum
(3) am Kanalausstritt

Die Schalldruckangaben unserer Produkte wurden entsprechend der europäischen Norm Standard: EN 12102 ermittelt.