



Einsparungen



GRF 194/244 MR 5I



GRF 314 MR 5I

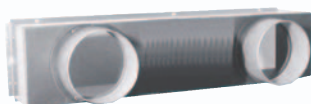
Luft / Luft  
Wärmepumpe



- Wärmepumpe - umschaltbar Kühlen/Heizen, Klimageräte mit Kühlung, Entfeuchtung und Heizungsmodus
- **DC Inverter Technology für R 410 A**
- Nenn-Kälteleistung: von 2,8 bis 9 kW  
Nenn-Heizleistung: von 4 to 10 kW
- 2 Kältemittel-ventile (bi-split), 3 -ventile (tri-split) oder 4 -ventile (quadro-split) kontrolliert mittels Microprocessorsteuerung
- jedes Innengerät wird autonom gesteuert durch die angeschlossene Fernbedienung
- im Falle das mehrere Innengeräte im gleichen Raum installiert werden kann jedem Fernbedienung durch Adressierung dem Innengerät direkt zugeordnet werden.
- es müssen mindestens 2 Innengeräte an 1 Außengerät angeschlossen werden, betrieb von nur einem Innengerät möglich.
- Infrarot Fernbedienung
- Automatischer Wiederanlauf nach Stromausfall
- Hoch Effizienzente, doppel Rotations - DC Inverter Kompressor

ZUBEHÖR

Typ	Modelle	Code
Plenum mit Rundmanschette (Ausblas) Ø 200 m	2 Manschetten DSAF 94 - 124	K 70 M 009 T
	3 Manschetten DSAF 184 - 224	K 70 M 010 T
Wandhalterung für Ausseneinheit	GRF 194 - 244 - 314 MR5I	K 60 U 035 T
Aktivkohlefilter	KPAF	397021907
Außeneinheit, Abfluß - Set	GRF 194 - 244 - 314 MR5I	387027088



# MULTI-SPLITS DC INVERTER

MULTI-SPLITS  
DC INVERTER

## AUßENEINHEIT - WÄRMEPUMPE - UMSCHALTBAR

Außeneinheit	GRF 194 MR 5I		GRF 244 MR 5I		GRF 314 MR 5I	
	Kalt	Warm	Kalt	Warm	Kalt	Warm
Anzahl Inneneinheiten	2		2 à 3		2 à 4	
Max. Kälteleistung der angeschlossene Inneneinheiten kW	8,6		11,4		15,4	
Kälteleistung (mini-maxi) kW	<b>5,6</b> (1,4-6,5)	<b>7,3</b> (1,7-8,4)	<b>6,8</b> (1,4-8,1)	<b>8,6</b> (1,7-9,0)	<b>9</b> (1,2-10,5)	<b>10</b> (1,7-10,8)
Energieklasse ABCDEFG	B		A		A	
EER / COP	3,13	3,46	3,33	3,81	4,64	4,61
Luftleistung HG m³/h	2 400		2 400		2 800	
Gebälsestufen	2 (auto)		2 (auto)		2 (auto)	
Stromversorgung V/Ph/Hz	230/1/50		230/1/50		230/1/50	
Leistungsaufnahme kW	1,79	2,11	2,04	2,26	1,94	2,17
Energieverbrauch kühlen in 500 Betriebsstunde kWh	895	-	1 020	-	970	-
Typ Kältemittel	R 410 A		R 410 A		R 410 A	
Typ Kompressor	Twin Rotary (DC inverter)		Twin Rotary (DC inverter)		Twin Rotary (DC inverter)	
Flüssigkeitsleitung Ø Zoll	1/4 x 2		1/4 x 3		1/4 x 4	
Saugleitung Ø Zoll	3/8 x 2		3/8 x 3		3/8 x3 - 1/2 x 1	
Max. Länge zw Einheiten/Einheit m	25		25		30	
Max. totale Länge m	35		50		70	
Max. Höhe zw. Einheiten m	10		10		10	
Schalldruck dB(A)	48	49	48	49	53	54
Gewicht kg	69		70		90	
Höhe x Breite x Tiefe mm	730x940x340		730x940x340		880x940x340	

## BETRIEBSGRENZEN

KALT	maximal	T Innenluft	32°C (DB) / 23°C (WB)	WARM	maximal	T Innenluft	27° C (DB)
	minimal	T Außenluft	43°C (DB)		minimal	T Außenluft	24°C (DB) / 18°C (WB)
		T Innenluft	19°C (DB) / 14°C (WB)			T Innenluft	16° C (DB)
		T Außenluft	19°C (DB)			T Außenluft	-15°C (WB)

## KOMBINATIONEN MIT GRF 194 MR 5I

GRF 194 MR 5 I
2 Inneneinheiten
94 + 94
94 + 124
94 + 184
124 + 124
124 + 184

## KOMBINATIONEN MIT GRF 244 MR 5I

GRF 244 MR 5 I	
2 Inneneinheiten	3 Inneneinheiten
94 + 94	94 + 94 +94
94 + 124	94 + 94 +124
94 + 184	94 + 94 + 184
124 + 124	94 + 124 +124
124 + 184	94 + 124 + 184
	124 + 124 +124

## KOMBINATIONEN MIT GRF 314 MR 5I

GRF 314 MR 5 I		
2 Inneneinheiten	3 Inneneinheiten	4 Inneneinheiten
94 + 94	94 + 94 +94	94 + 94 + 94 + 94
94 + 124	94 + 94 +124	94 + 94 + 94 + 124
94 + 184	94 + 94 + 184	94 + 94 + 94 + 184
124 + 124	94 + 94 + 244/224	94 + 94 + 94 + 244/224
124 + 184	94 + 124 +124	94 + 94 + 124 + 124
94 + 244/224	94 + 124 + 184	94 + 94 + 124 + 184
	124 + 124 +124	94 + 124 + 124 + 124
	124 + 124 + 184	94 + 124 + 124 + 184
		124 + 124 + 124 +124